

<p align="center">ОБҐРУНТУВАННЯ технічних та якісних характеристик закупівлі, розміру бюджетного призначення, очікуваної вартості предмета закупівлі <i>(оприлюднюється на виконання постанови КМУ № 710 від 11.10.2016 «Про ефективне використання державних коштів» (зі змінами))</i></p>		
1	Найменування, місцезнаходження та ідентифікаційний код замовника в Єдиному державному реєстрі юридичних осіб, фізичних осіб — підприємців та громадських формувань, його категорія	Вовчанська міська рада; Україна, 62504, м. Вовчанськ Харківської обл., вул. Соборна, 92; код ЄДРПОУ — 04058663; категорія замовника - юридична особа, яка забезпечує потреби держави або територіальної громади.
2	Назва предмета закупівлі із зазначенням коду за Єдиним закупівельним словником (у разі поділу на лотитакі відомості повинні зазначатися стосовно кожного лота) та назви відповідних класифікаторів предмета закупівлі й частин предмета закупівлі (лотів) (за наявності)	ДК 021:2015 - 34140000-0 – Великовантажні мототранспортні засоби (Аварійно-ремонтна майстерня, аварійно-ремонтна майстерня з крано- маніпуляторною установкою, автогідропідйомник та самоскид)
3	Вид та ідентифікатор процедури закупівлі	Відкриті торги (з Особливостями), UA-2023-12-06-013778-a
4	Очікувана вартість та обґрунтування очікуваної вартості предмета закупівлі	У зв'язку з втратою та пошкодженням більшої частини автопарку техніки комунальних підприємств Вовчанської територіальної громади через збройну агресію Російської Федерації, виникла необхідність у придбанні техніки для вищезазначених підприємств. У відповідності до запланованих кошторисних призначень у 2023 році на придбання техніки для комунальних підприємств Вовчанської територіальної громади за КПКВК 0116030 «Організація благоустрою населених пунктів» (спеціальний фонд), КЕКВ 3110 «Придбання обладнання і предметів довгострокового користування» та за КПКВК 0116013 «Забезпечення діяльності водопровідно-каналізаційного господарства» (спеціальний фонд), КЕКВ 3110 «Придбання обладнання і предметів довгострокового користування» розмір бюджетного призначення становить 19171515,00 грн. (Дев'ятнадцять мільйонів сто сімдесят одна тисяча п'ятсот п'ятнадцять гривень 00 коп.). З метою визначення очікуваної вартості предмета закупівлі здійснено аналіз загальнодоступної інформації щодо цін та асортименту товарів, робіт і послуг, яка міститься у відкритих джерелах (у тому числі на сайтах виробників та/або постачальників відповідної продукції, спеціалізованих торговельних майданчиках, в електронних каталогах, рекламі, прайс-листах, в електронній системі закупівель «Prozorro» та на аналогічних торговельних електронних майданчиках, дані спеціалізованих інформаційно-аналітичних видань, офіційних статистичних видань тощо). Крім цього, на запити Вовчанської міської ради (вих.№№ 300, 301, 302 від 16.11.2023р.) отримані комерційні пропозиції від трьох підприємств – ТОВ ЗТК Укравтоекспорт, АП «Кобальт», ТОВ «Київ-Спецтех» (додаються). При проведенні процедури закупівлі Замовник керувався принципами максимальної економії бюджетних коштів, а тому, при плануванні закупівлі взято до уваги пропозиції з найменшою ціною.
5	Обґрунтування технічних та якісних характеристик предмета закупівлі	Технічні та якісні характеристики предмету закупівлі визначені відповідно до потреб замовника, з урахуванням вимог чинного законодавства, зазначені у тендерній документації до закупівлі та є у вільному доступі електронної системи закупівель «Prozorro» (посилання https://prozorro.gov.ua/tender/UA-2023-12-06-013778-a).



КОБАЛЪТ

АВТОСКАЛЫБНЕ ПРЯПРЯЕМСТВО






№ 339-1в від 21.11.2023р.

Куди: Вовчанська територіальна громада, Харківської області.

Шановне Панство,

На Ваш запит №301 від 16.11.2023р., пропонуємо Вам високопродуктивний самоскид для виконання різноманітних задач у комунальному господарстві та для технічного утримання інфраструктури.

Самоскид 4х2 комплектується найнадійнішим та економічним дизельним двигуном кращого світового стандарту **Summins** (Справжній мільйонник!) American brand з 1919 року. Відмінний дорожній просвіт і компактні габарити транспортних засобів, забезпечують високу маневреність і прохідність при повному завантаженні по дорогах усіх категорій, що гарантує тривалий термін експлуатації.

ФОТО / Модель	Технічні характеристики	Ціна
	Самоскид комунальний з заднім розвантаженням Серії KDT-9 К/Ф 4х2 Вантажопідйомність 8 500 кг. Кузов 11м ³ (ДхШхВ) 4640х2200х1100мм/задня 47° Кабіна: на три місця, кондиціонер, спец освітлення, камера заднього огляду; Габарити ТЗ (ДхШхВ): 6600х2420х2815 мм; Фаркоп-6т. Власна маса ТЗ: 7 000 кг. Повна маса ТЗ: 15 500 кг.	Від 3 870 000
	Машина аварійно-ремонтна з крано-маніпуляторною установкою KDM-8FG К/Ф 4х2. Екіпаж ТЗ: 7 чоловік; В/П ТЗ: 7 500 кг; В/П КМУ 1 600 кг Фургон ізотермічний- двосекційний, каркасно-зварна конструкція, Загальний габарит фургону (ДхШхВ): 2771х2310х2147, Кузов з тентом 2565х2210х2000 мм, КМУ в/п 1600кг/ Максимальна висота 6 220 мм / максимальний виліт стріли до 3 250 мм; Кабіна: на три місця, кондиціонер, спец освітлення; камера заднього огляду; Габарити ТЗ (ДхШхВ): 7665х2400х3391 мм; Фаркоп-6т. Власна маса ТЗ: 7 500 кг. Повна маса ТЗ: 15 500 кг.	Від 5 101 515
	Машина аварійно-ремонтна Серії KDM-8F3 К/Ф 4х2. В/П: 8000 кг Фургон ізотермічний-трьох секційний, каркасно-зварна конструкція Загальний габарит фургону (ДхШхВ): до 5000х2350х2000 мм Обладнання: маслостанція 12кВт/140бар; Шламовий насос 102м ³ /г,28м,+105°С Кабіна: на три місця, кондиціонер, спец освітлення; камера заднього огляду; Габарити ТЗ (ДхШхВ): 7300х2350х3300 мм; Фаркоп-6т. Власна маса ТЗ: 7 000 кг. Повна маса ТЗ: 15 500 кг. Екіпаж 7 чоловік +1 черговий.	Від 4 500 000
	Автовишка телескопічна серії АРК-24 К/Ф 4х2 Висота підйому до 23 м; В/П люльці до 300 кг Виліт стріли кранової установки до 12 600 мм; Стріла 5-ті секційна. Кабіна: на три місця, кондиціонер, спец освітлення; камера заднього огляду; Габарити ТЗ (ДхШхВ): 7600×2500×3200 мм; Фаркоп-6т. Власна маса ТЗ: 7 000 кг. Повна маса ТЗ: 15 500 кг.	Від 5 700 000
	Універсальна комунальна машина Серія КУМ-3 Вантажопідйомність: - 3000 кг/ Габарити ТЗ, ДхШхВ, мм: 6600х2200х3000 Колісна формула: 4х4, Гальма: дискові, Швидкість: 40км/год Кабіна: одне місце, кондиціонер, камера заднього огляду, спецосвітлення Власна маса ТЗ: 8 200 кг, Повна маса ТЗ: 12 000 кг 1.Адаптер для швидкої заміни навісного обладнання з гідрозамками 2.Ківш-щелепний 1.7м ³ Висота вивантаження по осі перекидання:3500мм 3.Захват для ВГО (великогабаритних відходів) 4.Віли палетні/ 5.Відвал гідравлічний для снігу із змінним кутом атаки 6.Роторний Снігомет/ 7.Мультичел (кущоріз)/ 8.Каток дорожній вібраційний гладковальцовий 9.Каток ґрунтовий вібраційний кулачковий/ 10.Щітка кочання (фронтальна)	Від 6 600 000

Ціна продукції: грн з ПДВ, остаточно ціна формується за фактом складання технічної специфікації.

Локалізація: до 30%

Термін постачання: протягом 90-та робочих днів після 50% передоплати, 50% по факту постачання кожної одиниці.

Умови постачання: СРТ-склад замовника м. Харків або Харківська область.

Гарантія поставки: на всю продукцію надається гарантія 2 роки або 100 000 км пробігу при своєчасному проходженні регламентного техобслуговування на сертифікованих СТО м. Харків або Харківська область

Ціна може змінюватися від курсу валют та зміни вартості на основні вузли та матеріали.

Комунальні та аварійно-ремонтні машини **КОБАЛЪТ** сертифіковані в Україні як «Вітчизняний продукт з 2006 року» за системою УкрСепро, ISO9001, стандарту Євро-5 та інші.

Надаємо послуги з проектування і подальшого виготовлення різної спецтехніки і технологічного обладнання, на ваше замовлення і технічним умовам



КОБАЛТ

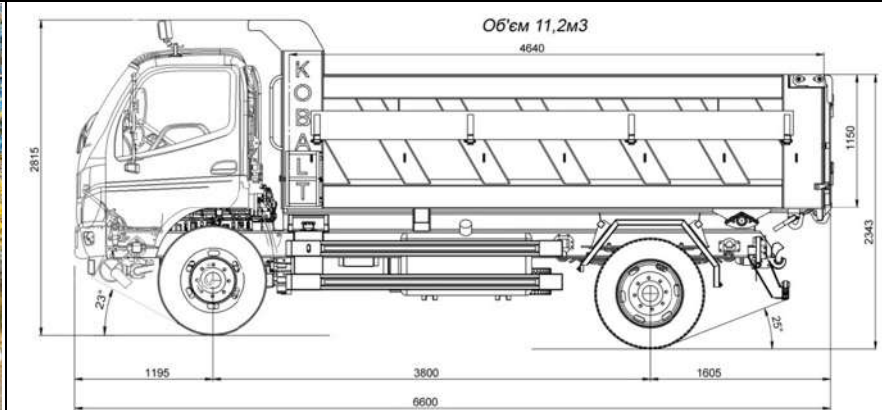
АВТОСАЛІДНА ПІДПРИЄМСТВО

Додаток №1 до листа №337-1в від 17.11.2023р.

САМОСКІД СПЕЦІАЛІЗОВАНИЙ КОМУНАЛЬНИЙ Серії KDT-9L KOBALT (KOBALT DUMP TRUCK)

Корисна вантажопідйомність ТЗ до 8 500 кг

Спеціалізований комунальний Самоскид серії KDT-9L на спецшасі 4x2 від FOTONDAIMLER, призначено для оперативного перевезення будівельних і великогабаритних матеріалів, та доставки аварійних бригад до 3-х чоловік, в міському та змішаному режимі, дорогами усіх категорій, включаючи ґрунтові, в умовах будівельних майданчиків та в інших зелених зонах важкої експлуатації,



Колісна формула: 4x2
Задній ведучий міст має постійний привід, та подвійну ошиновку
Шини: 8.25R20/кількість 6+1(запаска)
Підйом та опускання запасного колеса виконуватися за допомогою ручного редуктору.
Гальма: пневматичні двоконтурні **Wabco** з ABS, та з ASR, вологовідділювачем, гірське гальмо.
Радіус розвороту: 7200мм
Паливний бак ТЗ: 200 літ. (Спецпласт)
Габарити ТЗ ДхШхВ, мм: 6600х2400х2815
Власна маса ТЗ: 7 000 кг ~ 7 200 кг
Вантажопідйомність ТЗ: 8 400 кг ~ 8 600 кг
Повна маса ТЗ: 15 500 кг

Двигун: Cummins ISF- Це життя без ремонту 1 000 000 км!

Дизельний, рядний, чотирициліндровий з турбонаддувом

Робочий об'єм 3760 см³

Номінальна потужність, кВт 115/2600 об/хв⁻¹

Макс. момент, 550Нм / при 1200~2200 об/хв⁻¹

ТНВД, стартер та генератор від компанії **BOSCH**

Лінійний витрата ДП на 100км: 4x2 /20~25л



КПП

Механічна посилена 6-ти ступінчаста

зі збільшеними передавальними числами

I:6.320 II:3.927 III:2.283 IV:1.396 V:1.000 VI:0.789 R:5.858

забезпечує високий крутний момент на вихідному валу

Передавальне число головної передачі 4.875 / ASR

Зчеплення: ф350×ф220

Швидкість: при 4x2 ~90 км/год



КОБАЛТ

АВТОКАБАЛЪНА ПІДПРИЄМСТВО

Колісна база: 3800мм

Рама посилена для несучої здатності Т3

Профіль, мм: 865x233x70x7

Встановлено 5 (п'ять) поперечних силових перемичок.

По всій монтажній довжині рама незмінна в геометрії

Передня підвіска:

поздовжня багато-листова ресорна з амортизаторами.

Задня підвіска:

поздовжня багато-листова ресорна з амортизаторами.

Позаду транспортного засобу:

Спереду та по заду встановлен стабілізатор поперечної стійкості.

Дорожній просвіт: 240мм.

Передній звис: 1195мм.

Кут переднього звису: 23° (град).

Задній звис транспортного засобу: 1605мм

Кут заднього звису транспортного засобу: 25° (град)



Кабіна L Ширина – 2000 мм/заднє оглядове вікно.

Безкапотна, 3-х міста, зі спалкою або без.

Камера заднього огляду з монітором у кабіні водія

Магнітола з USB та колонками

Повна шумоізоляція зі скловолоконних матеріалів

Сидіння водія: регулюється, вперед-назад

Сидіння середнє: спинка трансформер

Сидіння бічне: стандартне

Регулююча кермова колонка

Рульовий механізм із гасителем коливань

Склопідйомники електричні та центральний замок

Пічка та кондиціонер

На кабіні встановлено:

Дзеркала заднього виду 4 од.

Дзеркала для паркування 1 од.

Дзеркало бордюрне 1 од.



Комплектація Самоскиду

Самоскидний кузов: комунальний, прямокутний, цільний з вертикальними усіма бортами, без надставок та приварок з міцним надрамником з конструкційної сталі S355JR та 09Г2С. Об'єм кузова: 11.2м³.

Внутрішній розмір кузова ДхШхВ, мм: 4640x2200x1150.

Розвантаження кузова: заднє / Кут підйому кузова: 48°

Богатоштоковий телескопічний гідроциліндр PENTA

Гідросистема: насос з трубопроводом, та інші елементи нові. Робочий тиск в гідросистемі 16 МПа.

Керування підйомом кузовом встановлено у кабіні водія.

Вантажопідйомність гідроциліндр: 12 000 кг. (Підкузовний)

Максимальна висота кузова від ґрунту до козирку: 5410мм (при розвантаженні на куті 48°)

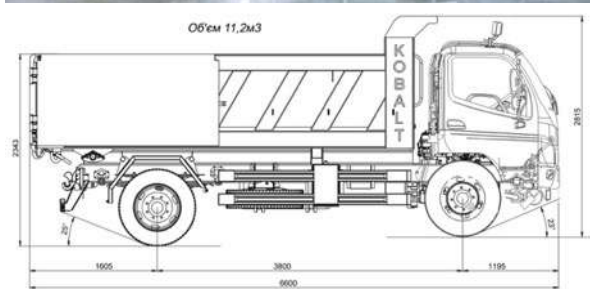
Мінімальна висота від ґрунту до підлоги: 650мм.

(при сході матеріалів на куті 48°)

Тент захисний для кузова: 1од. з тросом для фіксації.

Ящик інструментальний з замком ДхШхВ, мм: 550x320x510

Задні крила цільні металеві. Ширина: 560мм. Товщина: 2мм.





КОВАЛЬТ

АВТОСКАЛЯНА ПІДПРИЄМСТВО

Задній борт двопозиційний: відкривається на верхніх розсувних завісах, та на правий бік з фіксацією (для зручності ручного та механізованого заднього завантаження кузову матеріалами та промисловим обладнанням)

Висота від поверхні ґрунту до днища: 1200 -1250мм.

Завантажувальна висота кузова: 2345мм

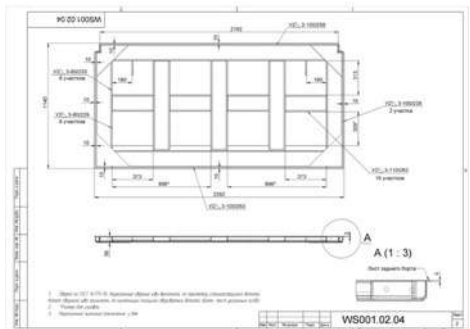
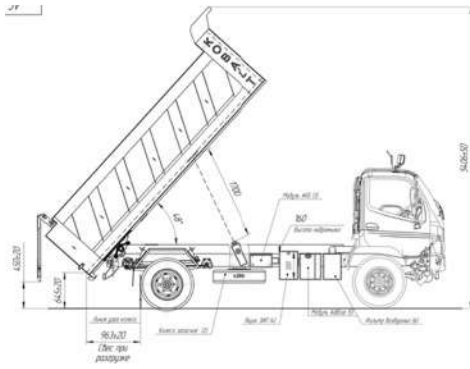
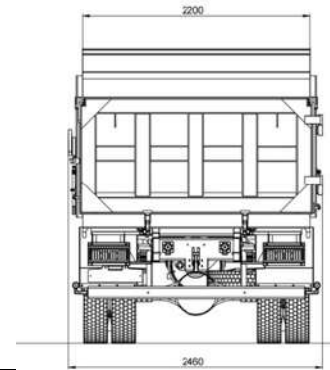
(від поверхні ґрунту до верхньої кромки бокового та заднього борту)

Внутрішня висота фронтального борту від підлоги: 1625мм

(для безпечного транспортування спеціального обладнання)

Вздовж бокових бортів кузов має металеві драбини.

(для безпечного тентування)



Конструкція кузову самоскиду

Фронтальний борт: вертикальний.

Конструкційна сталь S355JR та 09Г2С: 3мм

Посилений: вертикальними металевими п-подібними гнутими профілями та горизонтальними металевими п-подібними гнутими профілями, з захисним металевим козирком 3мм.

Бокові борти: вертикальні.

Конструкційна сталь S355JR та 09Г2С: 3мм

Конструкція міцна для запобігання великим ударним та абразивним навантаженням.

Посилений: поздовжніми горизонтальними цільними металевими п-подібними гнутими профілями (зверху та знизу), та діагональними металевими п-подібними гнутими профілями.

Задній борт: вертикальний

Конструкційна сталь S355JR та 09Г2С: 4мм

Конструкція міцна для запобігання великим ударним та абразивним навантаженням

Посилений: зверху та знизу горизонтальними цільними металевими п-подібними гнутими профілями та вертикальними металевими п-подібними гнутими профілями.

Задній борт закріплений до бокових бортів на двох знімних двопозиційних петлях з подвійним рухом для збільшення зіву при розвантаженні великогабаритних матеріалів (розсувних завісах).

Задні розсувні завіси втоплені у бокові борти та у транспортному положенні знаходяться з ними в один рівень по горизонту.

(для безпечного та швидкого тентування кузову перед рухом по дорогах загального користування і можливості проводити швидко задне розвантаження сипких матеріалів без розтентування)

Знизу кузова встановлені замки запирання для надійної фіксації його у транспортному положенні.

У задній частині бокових бортів встановлено два зовнішніх механічних крюкових фіксатора-запобіжника на висоті від ґрунту: 1560мм.

(для безпечної та надійної фіксації заднього борту до бокових бортів при транспортуванні інертних та сипких матеріалів і запобігання просипання та забезпеченню безпечного зберігання матеріалів у кузові)

Підлога кузова: пряма, горизонтальна.

Конструкційна сталь S355JR та 09Г2С: 5мм

Конструкція міцна для запобігання ударним навантаженням.

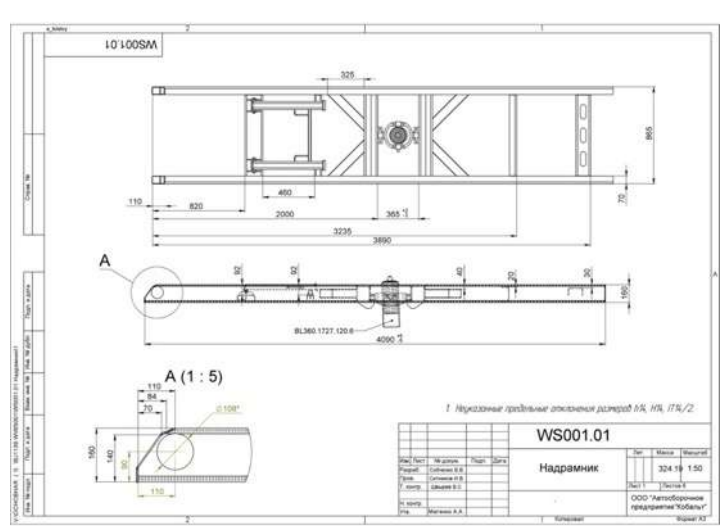
Посилена: знизу на всю довжину цільними металевими поздовжніми п-подібними гнутими профілями-лонжеронами та поперечними з розривом через поздовжні лонжерони, металевими п-подібними профілями.



КОБАЛТ

АВТОСКАЛАНА ПІДПРИЄМСТВО

Надрамник самоскида: подвійний цільний гнтий. Профіль «зібраний у Короб», Розмір профілю: 865x160x70x5+4мм (ширина надрамнику як ширина основної рами 865мм) Конструкція надрамнику посилена підсилювачами коробчастого перерізу (гнтий профіль «зібраний у квадратну трубу», для важкої експлуатації та фіксації геометрії осі перекидання при розвантажуванні.
Вісь перекидання: суцільна одновальна. Діаметр валу 60мм, з низьколегованої сталі 40Х. Відстань від осі перекидання до зрізу кузову 800мм. У задній частини надрамнику встановлений рухомий металевий упор - фіксатор для безпечного технічного обслуговування ТЗ при повному підйомі кузова та пофарбований у червоний колір.



1.Буксирний пристрій

Під вилку з гвинтовою різьбою для буксування ТЗ

2.Петля-фаркоп: до 6 000 кг



Електропроводка транспортного засобу

Підключення кабелів: штепсельна РІN-шина

Виконано відповідно до вимог електробезпеки на автотранспорті згідно зі стандартом України.

Попереду:

Головні Блок-фари з протитуманним додатком (встановлені лампи Н4 і Н1)

Прожектори аварійні: 4 од. (встановлені на даху кабіни)

Аварійний маячок: 1 од. (встановлен на даху кабіни)

Позаду:

Задні основні ліхтарі у захисних металевих решітках (встановлені під кузовом на висоті 850мм від ґрунту)

Прожектори підсвічування заднього ходу: 2 од.

(встановлені під кузовом на висоті 950мм від ґрунту)

Бічні габаритні вогні: 8 од.

Сигнал-зумер заднього ходу: 1 од.

Робоча температура навколишнього середовища для ТЗ від -35°С до + 45°С

* Рукава високого тиску «РВТ» по ГОСТ 6286-73 нові.

* Об'єм гидробаку: 20-40 літрів.

* Бокове огороження та задній протипідкатний брус ТЗ встановлені на висоті: 450мм - 520мм від ґрунту.

* Кабіна, передній бампер та кузов мають антикорозійну обробку та пофарбовані в один яскравий синій колір спец фарбою (колір по бажанню замовника).

* Нанесення логотипу замовника з написом телефону та/або сайту.



КОБАЛТ

АВТОМОБІЛЬНЕ ПІДПРИЄМСТВО

- * Попереду на кабіні розміщені подвійні червоні або жовті полоси-стрічки (по бажанню замовника)
- * По боках та позаду транспортного засобу нанесена світловідбивна стрічка (відповідно до вимог безпеки на автотранспорті згідно стандарту України).
- * Нанесення зовнішнього кольору та розпізнавальних знаків -Згідно [ДСТУ 3849:2018](#)

ТЗ укомплектований необхідним комплектом запасних частин, приладдям та інструментом.

Набор ЗІП (інструмент та приладдя до ТЗ)

Комплектація та Набор ЗІП (інструмент та приладдя до ТЗ)

1	Сидіння водія	1од. регулюється, вперед-назад
2	Середнє сидіння/бокове	1од. спинка трансформер /1од. жорстке
3	Сонцезахисні козирки	2од. внутрішній у кабіні
Електроустаткування		
4	Вогні габаритні бічні	8од. встановлені на ТЗ.
5	Камера заднього огляду з кольоровим монітором	1к-т. встановлено у кабіні водія
6	Кондиціонер	1к-т. встановлено у кабіні водія
7	Ліхтарі задні основні	2од. з захисними металевими решітками
8	Маячок аварійний	1од. на даху кабіни
9	Магнітола	1к-т.
10	Прожектор освітлювач головний	4од. встановлено на даху кабіни
11	Прожектор освітлення заднього ходу	2од. встановлені позаду під кузовом
Набор інструмента до ТЗ		
12	Аптечка медична	1од. у кабіні
13	Бризговіки	6од.
14	Вилка буксирувальна	2од.
15	Вогнегасник	1од. у кабіні
16	Викрутка (комплект)	2од.
17	Башмаки противідкатні	2од.
18	Головки накидні	1к-т. набір
19	Домкрат 20 тон	1од.
20	Жилет аварійний	3од.
21	Знак аварійної зупинки	2од.
22	Запобіжники	1к-т.
23	Килими гумові у кабіну	2од.
24	Колесо запасне	1од.
25	Ключ для запасного колеса	1од.
26	Ключ балонний	1од.
27	Ключ розвідний	1од.
28	Ключ ступичний (маточинний ключ)	1к-т.
29	Конуси аварійні	2од.
30	Крила передні	2од.
31	Крила-підкрилок на передні крила	2од.
32	Крила задні	2од.
33	Лопата	1од.
34	Лебідка ручна для запасного колеса або вороток	1од.
35	Молоток	1од.
36	Монтувалка	1од.
37	Плоскогубці	1од.
38	Переноска освітлення	1од.
39	Рукавиці захисні	3пари
40	Ремені монтажні для фіксації вантажів	2к-т.
41	Сумка для інструменту	1од.



КОБАЛЬТ

АВТОСЕРВІСНЕ ПІДПРИЄМСТВО

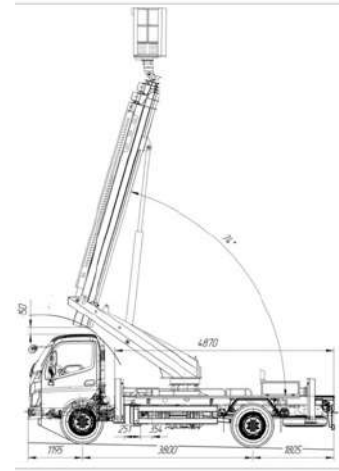
42	Тент до кузова з тросом та фіксаторами	1к-т.
43	Трос для буксування	1од.
44	Шланг для підкачування коліс від ресивера	1к-т. (з манометром)
45	Шприц для змазки	1од.
46	Фільтр паливний грубої очистки	1од.
47	Фільтр паливний тонкої очистки	1од.
48	Фільтр повітряний	1од.
49	Ящик інструментальний металевий	1од.
Рідини		
50	Олива для двигуна Mobil 10W40	1 л.
51	Олива для КЗП Mobil	1 л.
52	Олива для мостів Mobil	1 л.
53	Гідравлічна рідина для зчеплення Mobil	1 л.
54	Гідравлічна олива для устаткування Mobil	1 л.
55	Тосол	1 л.
56	Фарба для обладнання	1 л.
Технічна документація		
57	Інструкція по експлуатації на ТЗ	1 од.
58	Сервісний паспорт на ТЗ	1 од.
59	Технічний паспорт на ТЗ	1 од.
60	Документи для першої реєстрації у СЦ МВС	1к-т.
Ціна ТЗ з ПДВ		Від 3 870 000 грн



КОБАЛ'Т

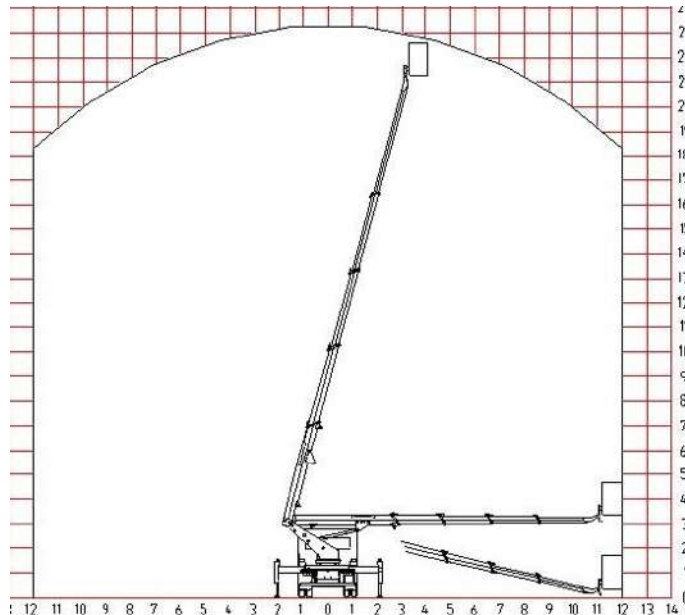
АВТОСКАЛЯРНЕ ПІДПРИЄМСТВО

Колісна база: 3800мм
 Рама посилена для несучої здатності Т3
 Профіль, мм: 865х233х70х7
 Встановлено 5 (п'ять) поперечних силових перемичок.
 По всій монтажній довжині рама незмінна в геометрії
 Підвіска Передня та Задня:
 Поздовжня багато-листова ресорна з амортизаторами.
 Встановлені стабілізатори поперечної стійкості.
 Дорожній просвіт: 240мм.
 Передній звис: 1195мм.
 Кут переднього звису: 23⁰ (град).
 Задній звис транспортного засобу: 1805мм
 Кут заднього звису транспортного засобу: 13⁰ (град)



Кабіна L Ширина – 2000 мм/заднє оглядове вікно.
 Безкапотна, 3-х міста, зі спалкою або без.
 Камера заднього огляду з монітором у кабіні водія

Магнітола з USB та колонками
 Повна шумоізоляція зі скловолоконних матеріалів
 Сидіння водія: регулюється, вперед-назад
 Сидіння середнє: спинка трансформер
 Сидіння бічне: стандартне
 Регулююча кермова колонка
 Рульовий механізм із гасителем коливань
 Склопідйомники електричні та центральний замок
 Пічка та кондиціонер
 На кабіні встановлено:
 Дзеркала заднього виду 4 од.
 Дзеркала для паркування 1 од.
 Дзеркало бордюрне 1 од.



Робоче обладнання виготовлено за технологією та з комплектуючих провідних європейських та азіатських компаній, що забезпечує плавну, надійну та довговічну роботу механізмів у будь-яких кліматичних умовах.
 Колона повноповоротна встановлена за кабіною
 Кут повороту: 360⁰.
 Стріла телескопічна спеціальної конструкції 5-ті секційна виготовлена з високоміцної та зносостійкої сталі з межею плинності BS785,
 Робочий виліт стріли 12 600мм
 З гідравлічною робочою люлькою, площею 1м²,
 Габарит люльці ДхШ,мм: 1350х755
 Конструкція стріли опускається нижче за рівень стоянки машини на 500мм.
 Опорний контур, мм 5600х4900/ Аутригери: схема X:
 Система керування робочим обладнанням триточкова-автомат, з платформи та з робочої люльці.
 Гідросистема: ЕС, привід від КОМ
 Тиск: 19-21МПа



КОБАЛТ

АВТОКАЛАННЕ ПІДПРИЄМСТВО

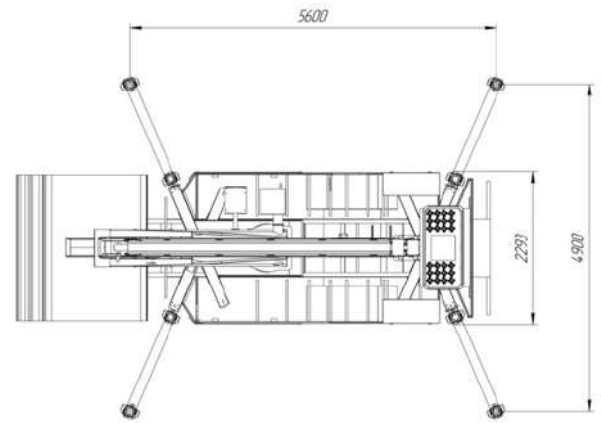
Робоча платформа: ДхШхВ, мм: 4870*2400*550

Розмір профілю рами: 865x233x70x6мм

Надрамник: подвійний цільний гнутий. Профіль «зібраний у Короб»,

Розмір профілю надрамнику 865x160x75x6+5мм

Конструкція надрамнику посилена підсилювачами коробчастого перерізу (гнутий профіль «зібраний у квадратну трубу», для важкої експлуатації та фіксації геометрії поворотної осі.



Електропроводка транспортного засобу

Підключення кабелів: штепсельна **PIN-шина**

Виконано відповідно до вимог електробезпеки на автотранспорті згідно зі стандартом України.

Попереду:

Головні Блок-фари з протитуманним додатком (встановлені лампи H4 і H1)

Прожектори аварійні: 4 од. (встановлені на даху кабіни)

Аварійний маячок: 1 од. (встановлен на даху кабіни)

Позаду:

Задні основні ліхтарі у захисних металевих решітках (встановлені під кузовом на висоті 850мм від ґрунту)

Прожектори підсвічування заднього ходу: 2 од. (встановлені під кузовом на висоті 950мм від ґрунту)

Бічні габаритні вогні: 8 од.

Сигнал-зумер заднього ходу: 1 од.



Робоча температура навколишнього середовища для ТЗ від -35⁰С до + 45⁰С

* Рукава високого тиску «РВТ» по ГОСТ 6286-73 нові.

* Об'єм гидробаку: **20-40 літрів**.

* Бокове огородження та задній протиїдкатний брус ТЗ встановлені на висоті: 450мм - 520мм від ґрунту.

* Кабіна, передній бампер та кузов мають антикорозійну обробку та пофарбовані в один яскравий синій або жовтий колір спец фарбою (колір по бажанню замовника).

* Нанесення логотипу замовника з написом телефону та/або сайту (по бажанню замовника).

* Попереду на кабіні розміщені подвійні червоні або жовті полоси-стрічки (по бажанню замовника)

* По боках та позаду транспортного засобу нанесена світловідбивна стрічка (відповідно до вимог безпеки на автотранспорті згідно стандарту України).

* Нанесення зовнішнього кольору та розпізнавальних знаків -Згідно [ДСТУ 3849:2018](#)

Транспортний засіб укомплектований необхідним комплектом запасних частин, приладдям та інструментом.

Комплектація та Набор ЗІП (інструмент та приладдя до ТЗ)

1	Сидіння водія	1од. регулюється, вперед-назад
2	Середнє сидіння/бокове	1од. спинка трансформер /1од. жорстке
3	Сонцезахисні козирки	2од. внутрішній у кабіні
Електроустаткування		
4	Вогні габаритні бічні	10од. встановлені на ТЗ.
5	Камера заднього огляду з кольоровим монітором	1к-т. встановлено у кабіні водія



КОВАЛЬТ

АВТОСКАЛЯРНЕ ПІДПРИЄМСТВО

6	Кондиціонер	1к-т. встановлено у кабіні водія
7	Ліхтарі задні основні	2од. з захисними металевими решітками
8	Маячок аварійний	1од. на даху кабіни
9	Маячок аварійний	1од. на поворотній колоні установки
10	Магнітола	1к-т.
11	Прожектор освітлювач головний	4од. встановлено на даху кабіни
12	Прожектор освітлення заднього ходу	2од. встановлені позаду під платформою
13	Прожектор освітлювач робочої установки	1од. на поворотній колоні установки
Набір інструмента до ТЗ		
14	Аптечка медична	1од. у кабіні
15	Бризговіки	6од.
16	Вилка буксирвальна	2од.
17	Вогнегасник	1од. у кабіні
18	Викрутка (комплект)	2од.
19	Башмаки противідкатні	2од.
20	Головки накидні	1к-т.
21	Домкрат 20тон	1од.
22	Жилет аварійний	3од.
23	Знак аварійної зупинки	2од.
24	Запобіжники	1к-т.
25	Килими гумові у кабіну	2од.
26	Колесо запасне	1од.
27	Ключ для запасного колеса	1од.
28	Ключ балонний	1од.
29	Ключ розвідний	1од.
30	Ключ ступичний (маточинний ключ)	2к-т.
31	Конуси аварійні	2од.
32	Крила передні	2од.
33	Крила-підкрилок на передні крила	2од.
34	Крила задні	2од.
35	Лопата	1од.
36	Лебідка ручна для запасного колеса або вороток	1од.
37	Молоток	1од.
38	Монтувалка	1од.
39	Плоскогубці	1од.
40	Переноска освітлення	1од.
41	Рукавиці захисні	3пари
42	Ремені монтажні для фіксації вантажів	2к-т.
43	Сумка для інструменту	1од.
44	Трос для буксування	1од.
45	Шланг для підкачування коліс від ресивера	1к-т. з манометром
46	Шприц для змазки	1од.
47	Фільтр паливний грубої очистки	1од.
48	Фільтр паливний тонкої очистки	1од.
49	Фільтр повітряний	1од.
50	Ящик інструментальний металевий	1од.
Рідини		
51	Олива для двигуна Mobil 10W40	1 л.
52	Олива для мостів Mobil	1 л.
53	Олива для КЗП Mobil	1 л.



КОБАЛЬТ

АВТОСКОЛАДІВНЕ ПІДПРИЄМСТВО

54	Гідравлічна рідина для зчеплення Mobil	1 л.
55	Гідравлічна олива для устаткування Mobil	1 л.
56	Тосол	1 л.
57	Фарба для обладнання	1 л.
Технічна документація		
58	Інструкція по експлуатації на ТЗ з установкою	1 од.
59	Сервісний паспорт на ТЗ	1 од.
60	Технічний паспорт на ТЗ з установкою	1 од.
61	Документи для першої реєстрації у СЦ МВС	1к-т.
Ціна ТЗ з ПДВ		Від 5 700 000 грн



КОВАЛЬТ
АВТОСКАЛЫБНЕ ПИДПРИЄМСТВО

«МАРК» - Машина Аварійно-ремонтна з КМУ КОБАЛЬТ

Корисна вантажопідйомність ТЗ до 8 000 кг/ вантажопідйомність КМУ до 1600кг

МАРК - Машина аварійно-ремонтна КОВАЛТ серії **KDM-8FG**

«Автомайстерня» з двосекційним спеціалізованим фургоном-майстернею, устаткуванням, бортовою платформою, краном маніпулятором на спеціальному шасі від **FOTONDAIMLER** з двигуном **Cummins**



Призначена для цілорічної та оперативної доставки чергових ремонтних бригад в кількості 7-м чоловік, проведення аварійних ремонтних робіт за допомогою штатного устаткування, перевезення інженерних конструкцій, трубопроводної арматури, технологічного устаткування, будівельних матеріалів та інших різноманітних вантажів та інструменту необхідного для аварійного ремонту та обслуговування інженерних мереж та споруд на різних будівельних майданчиках, та за допомогою крану-маніпулятора виконувати вантажно розвантажувальні та монтажні роботи при обслуговуванні водоканалізаційних і контактних мереж та для благоустрою інфраструктури в міському та змішаному режимі, дорогами усіх категорій, у тому числі по пересіченій місцевості та в інших зелених зонах в важких умовах експлуатації.





КОБАЛТ
АВТОСКАЛЫБНЕ ПРЯПРЬМСТВО



Колісна формула: 4x2
Габарит ТС, ДхШхВ, мм: 7665x2400x3391
Привід: задній постійний - основний
Шини: 8.25R20/кількість 6+1
По заду спарка/запаска під заднім звісом
Радіус розвороту: 7500мм
Власна маса ТЗ: 7000 кг ~ 8000 кг
Вантажопідйомність ТЗ: 7 000 кг ~ 8 000 кг
Повна маса ТЗ: до 15 500 кг

Двигун: Cummins ISF- Це життя без ремонту 1 000 000 км!

Дизельний, рядний, чотирициліндровий з турбонадувом
Робочий об'єм 3760 см³

Номінальна потужність, кВт 115/2600⁻¹

Макс. момент, 500Нм / при 1200~2200⁻¹

ТНВД, стартер та генератор від компанії **BOSCH**

Лінійний витрата ДП на 100км: 4x2 ~ 18-20л/



КЗП: **ZF 6S500 (6T120)** механічна

Посилена зі збільшеними передавальними числами
I:6.320 II:3.927 III:2.283 IV:1.396 V:1.000 VI:0.789 R:5.858
забезпечує високий крутний момент на вихідному валу

Зчеплення: $\varnothing 350 \times \varnothing 220$

Передавальне число головної передачі 4.875

Блокування ASR; Швидкість: ~ 95 км/год

Кабіна L-2000.1 (денна)

Повна шумоізоляція зі скловолоконних матеріалів

Сидіння водія: регулюється, вперед-назад

Сидіння середнє: спинка трансформер

Сидіння бічне: стандартне

Регулююча кермова колонка

Рульовий механізм із гасителем коливань

На кабіні встановлено:

Дзеркала заднього виду 4 од.

Дзеркала для паркування 1 од.

Дзеркало бордюрне 1 од.

Магнітола з USB та колонками

Склопідйомники електричні/центральный замок



Безкапотна, 3-х міста, денна

Переговорний пристрій з боксом №1 та №2

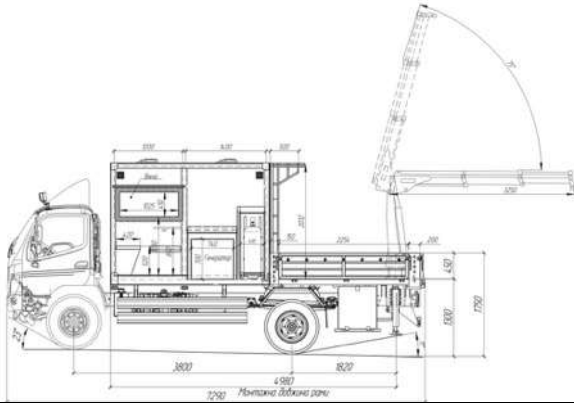
Камера заднього огляду з монітором у кабіні водія

Пічка та кондиціонер



КОБАЛ'Т

АВТОСАЛОННЕ ПІДПРИЄМСТВО



Колісна база ТЗ, мм: 3800мм
 Рама ТЗ посилена, профіль, мм: 865x235x70x7
 Дорожній просвіт (кліренс): 240 мм
 Підвіска передня: ресора багатолістова 9шт + амортизатор
 Підвіска задня: ресора багатолістова 12+9шт + амортизатор
 Стабілізатор поперечної стійкості: задній
 Передній звис: 1195мм
 Кут переднього звису: 23°
 Задній звис: 2325мм
 Кут заднього звису: 11°~13°
 Паливний бак ПВХ: 200л

Спеціалізований фургон: 2-х секційний, ізоtermічний
 Загальний габарит ДхШхВ, мм: 2771x2310x2147

Конструкція фургону: каркасно-зварна

Сталь: 09Г2С з міцного гнучого профілю, мм: 40x40x2

Сендвіч Панель 40-50 мм

Зовнішній лист х/к: 1,8мм (синій, жовтий, помаранчевий)

Зовнішнє полімерне покриття: 180 мк (ЛФМ Польща)

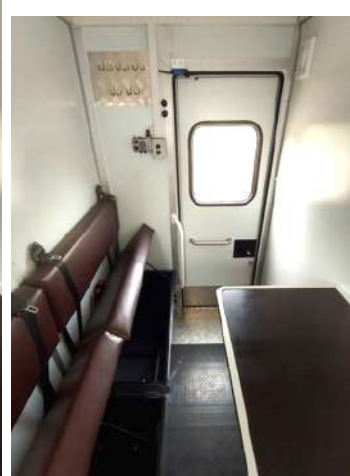
Пінополістирол екструдований: 30-50мм (в-во Німеччина)

Фанера вологостійка або OSB: 6~8 мм (за бажанням)

Секція №1: Внутрішній лист оцинкований 0,47 мм (білий)

Секція №2: Внутрішній лист х/к 1,5 мм (сірий)

Внутрішнє полімерне покриття: 180 мк (ЛФМ Польща)



Секція №1 «Пасажирська»

Внутрішній габарит ДхШхВ, мм: 1200x2200x1923

Енергозберігаюче освітлення

LED світильники -2 од.

Автономний обігрівач 4.0 кВт (у рундуке)

Технологічний канал опалення другої секції

Пристрій примусової вентиляції

Решітки вентиляційні – 2 од.

Пристрій переговорний з водієм

Сигналізація до водія на злом входних дверей

Підлога- ізоtermічна, сендвіч та автолін

Відбортовка, пороги та кути: алюмінієві 3 мм

Фурнітура: нержавіюча сталь

Вікно розсувне автомобільне ДхВ, мм: 1025x500

Один Блок-сидінь, праворуч від входу біля фронтальної стінки та мають 4 (чотири) місця та паски безпеки.

Конструкція Блок-сидінь міцна і довговічна.

Каркас виготовлений з сталеві труби 20x20x2 мм.

Розмір з м'якою частиною (ДхШхВ)

2200x420x520мм

Верхні кришки Блок-сидінь є м'які, товщиною

107мм наповнювач - поролон щільних марок,

оббивний матеріал - шкірозамінник для великих навантажень



КОБАЛТ

АВТОСКАЛЫБНЕ ПРЫПРЬЕМСТВА

основа - бакелітова фанера товщиною 15 мм, кришка сидіння має петлі для підйому вгору на кут 81⁰ (град.), має фіксатор у верхньому положенні, при цьому мають під собою багажні відсіки («рундуки»).
Вхідні двері ДхШхВ, мм: 620х30х1735 з вікном
Трап телескопічний: завширшки 565 мм, в/п 150 кг



Секція №2 «Майстерня»

Внутрішній габарит ДхШхВ, мм: 1400х2200(1600)х1923

Енергозберігаюче освітлення

LED світильники -2 од.

Автономний обігрівач 4.0 кВт (встановлено у рундуке, секція №1)

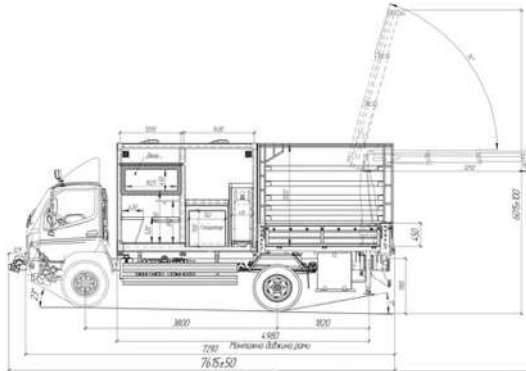
Технологічний канал опалення другої секції

Пристрій примусової вентиляції

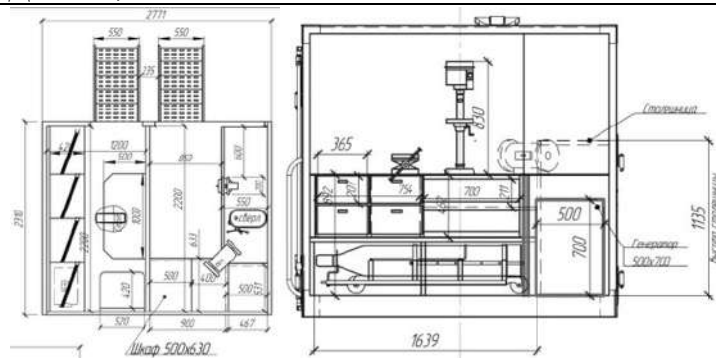
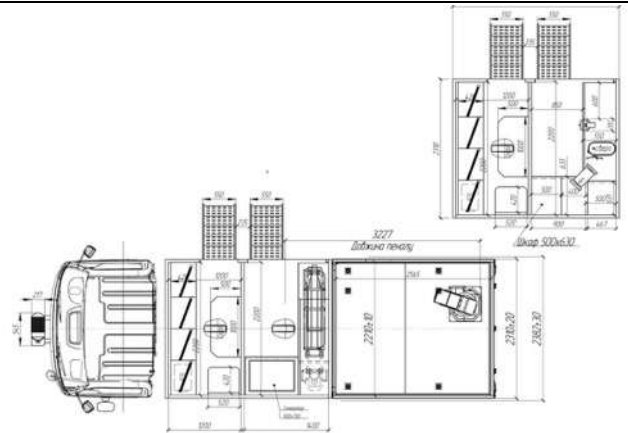
Решітки вентиляційні – 2 од.

Пристрій переговорний з водієм

Сигналізація до водія на злом входних дверей



Підлога- ізотермічна, сендвіч та автолін
Днище: лист рифлений 3мм
Відбортовка, пороги та кути: алюмінієві 3 мм
Фурнітура: нержавіюча сталь
Петлі монтажні для кріплення вантажу: 4 од.
Корпусні меблі: металеві, каркасно-зварні
Вхідні двері ДхШхВ, мм: 1380х40х1735 з вікном
Трап телескопічний: завширшки 565 мм, в/п 150 кг
Зовнішній відсік для генератора (Водійська сторона)
ДхШхВ, мм: 700-950х600-700х810-900
Зовнішній відсік для пропану (Водійська сторона)
ДхШхВ, мм: 450-550х500-550х1150-1200



Верстат слюсарний №1 ДхШхВ, мм 1629х550х900
Верстат слюсарний №2 ДхШхВ, мм 400х600х900
Основна шафа №1 ДхШхВ, мм 1454х500х462
Тумба №1 (ДхШхВ), мм 754х500х462 має 4 ящика
Висота ящика 207 мм, фіксатори-замки.
Тумба №2 (ДхШхВ), мм 700х500х462 має 2 полиці
Висота полиці 211мм
Відсік для Кисню №1 ДхШхВ, мм 1600х500х500
Полиця для обладнання ДхШхВ, мм 500х500х800
Шафа для спецодягу ДхШхВ, мм 500х600х1130

Бортова платформа тентована з крановою установкою

Борт вантажний, технологічний.

Борти відкидаються вниз на петлях, знімні.

ДхШхВ, мм: 2565х2210х450/2012 (тент).

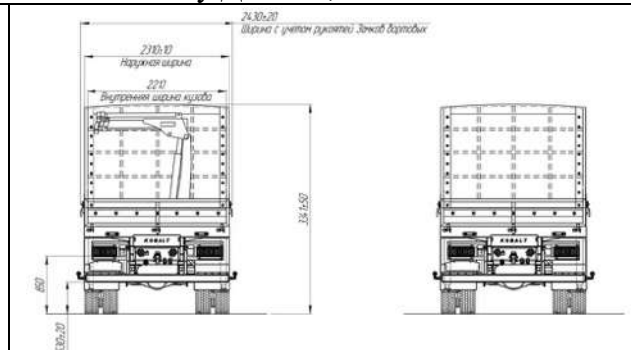
Днище: лист рифлений 3мм,

Борта: лист гнутий профіль 1.8 мм.

Навантажувальна висота борту: 1270 мм.

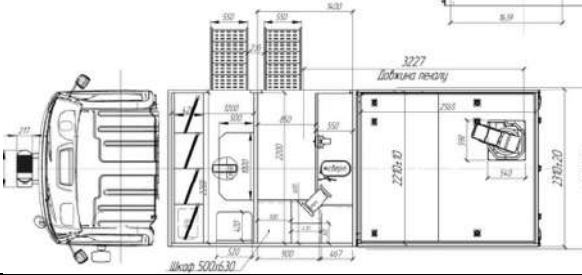
Монтажні петлі для кріплення вантажу: 6 од.

Петля-фаркоп: 6 тон





КОБАЛТ
АВТОСКАЛАЗНЕ ПРЯПРЬЕМСТВО



Внутрішня частина надрамника зроблена по типу короб-«Пенал»

Для перевезення спеціального обладнання (Богори, стрем'янки та інше)

для фіксації спеціального інструменту, має металеву кришку на завісах та замок

Габарити «Пеналу» (ШхДхВ): 3227x720x130/250мм.



Електропроводка транспортного засобу

Підключення кабелів: штепсельна **PIN-шина**

Виконано відповідно до вимог електробезпеки на автотранспорті згідно зі стандартом України.

Попереду:

Головні Блок-фари з протитуманним додатком (встановлені лампи H4 і H1)

Прожектори аварійні: 4 од. (встановлені на даху кабіни)

Аварійний маячок: 1 од. (встановлен на даху кабіни)

Позаду:

Задні основні ліхтарі у захисних металевих решітках (встановлені під фургоном на висоті 800мм від ґрунту)

Прожектори підсвічування заднього ходу – 2 од. (встановлені під фургоном на висоті 950мм від ґрунту)

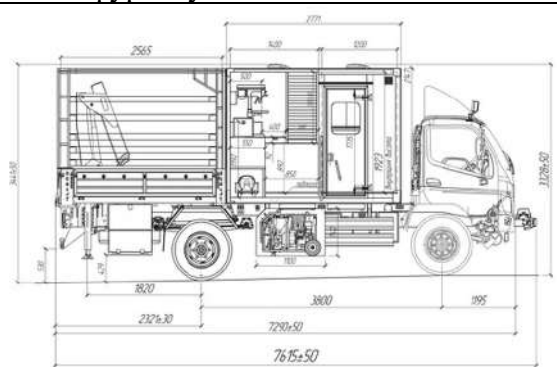
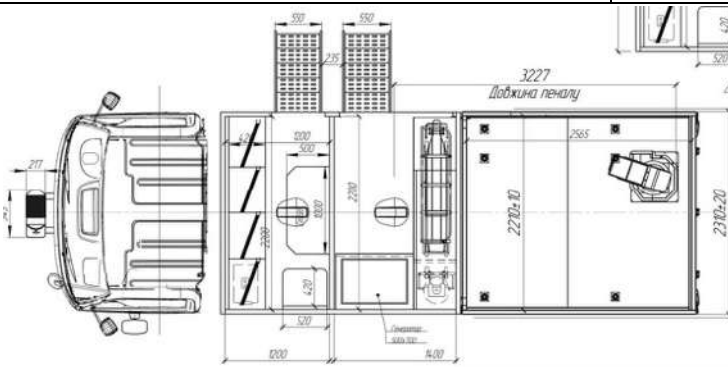
Прожектор підсвічування аварійних зон «верхній» (встановлен по заду фургона на висоті 3000мм від ґрунту)

Світлодіодні стрілочні покажчики поворотів: 2 од. (встановлені по заду фургона на висоті 3000мм від ґрунту)

Аварійний маячок: 1 од. (встановлені по заду фургона на висоті 3000мм від ґрунту)

Габаритні вогні фургону: 4 од.

Бічні габаритні вогні фургону та ТЗ : 6 од. + 2 од.





КОВАЛЬТ

АВТОСКОМАНДНА ПІДПРИЄМСТВО

Автомайстерня обладнана технологічним устаткуванням та інвентарем

1. Компактний Телескопический кран манипулятор с крюком CMZ-1600A3H01 KOBALT

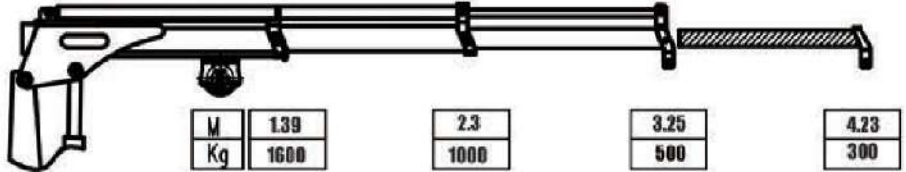
КМУ – крано-маніпуляторна установка, включає стрілове робоче обладнання, вантажозахоплювальні органи (гачкова підвіска), систему управління, опорну раму та аутригери.

Привід КМУ гідравлічний

Конструкція складна «коленчата», поворотная

КМУ - є пристроєм циклічної дії та призначений для підняття та переміщення технологічних вантажів.

КМУ- встановлено в спеціалізований кузов вантажівки.



№	Технічні характеристики	Показники
1	Вантажний момент	2.2 тон
2	Потужність	7.5 кВт
3	Тиск	18 МПа
4	Витрата гідравліки	15л/м
5	Гідромаслобак для гідрообладнання (КМУ та лебідка)	60 л об'єднаний
6	Кількість секцій	3
7	Кількість висувних секцій (гідравлічних)	2+1(механічне)
8	Вантажопідйомність максимальна на першій секції	при 1300 мм, 1600 кг
9	Вантажопідйомність максимальна на другій секції	при 2300 мм, 1000 кг
10	Вантажопідйомність максимальна на третій секції	при 3250 мм, 500 кг
11	Вантажопідйомність максимальна на четвертій секції	при 3600 мм, 200 кг
12	Виліт стріли	3250 мм
13	Висота підйому вантажу	6100 мм
14	Кут підйому стріли	Не менше 75 ⁰
15	Мінімальний кут повороту стріли	Не менше 330 ⁰
16	Монтажна плита (сердечник)	400x450x12 мм
17	Висота колони	1950 мм
18	Ширина у транспортному положенні	1220 мм
19	Аутригери гідравлічні (вертикальні)	2 шт. / бічні
20	Опорний контур	Від 1930 мм
21	Маса КМУ	350 кг
22	Чалки до КМУ: Павук на 4 стропи, довжина 750мм, вантажопідйомність 2,1т.	1 к-т

2. Лебідка гідравлічна



Гідравлічна лебідка для аварійної допомоги
 Безпроводне керування (дистанційний пульт)
 Тягове зусилля 8 165 кг
 Коробка передач двоступінчастий планетарний редуктор
 Тиск оливи 14 МПа
 Витрата оливи 5-65 л/хв
 Скорочення 33: 1/ Гальмо динамічне
 Довжина троса 28 м/ Вага 68 кг
 У комплекті такелажний інвентар



КОБАЛ'Т

АВТОСКАЛАНА ПІДПРИЄМСТВО

3. Лещата слюсарні

Поворотна основа.
Чавун
Ковадла ДхШ, мм 100х100.
Мають функцію для закріплення круглої заготовки
Губки рельєфні завширшки 200 мм (Змінні)
Макс. розведення губок 200 мм
Маса 20 кг.



4. Станок свердильний



Станок свердильний

Патрон із зубчастим вінцем до 16 мм
Відстань від стійки до центру свердла 126 мм
Розміри столу 200х195 мм
Діапазон повороту стола +/- 45°
Хід шпинделя 60 мм
Посадка шпинделя MT2/В 16
Макс. відстань від шпинделя до столу 400 мм
Відстань від шпинделя до стійки 520 мм
Частота обертів шпинделя (220-2450 об/хв) 12 швидкостей
Напруга живлення 220-230 В ~1/Н/РЕ 50 Гц
Двигун: асинхронний
Потужність 450 Вт
Робочий струм 2,5 А
З'єднувальний дрiт (H07RN-F) 3x1,5мм²
Запобіжник 10 А
Габаритні розміри в межах ДхШхВ, мм 530х300х820
Маса 38 кг /встановлено у «Боксі-Майстерні»/

5. Станок заточний

Потужність 600 Вт
Швидкість обертання 3000 об/хв при 50Гц
Зовнішній діаметр шліфувального круга 200 мм
Внутрішній діаметр шліфувального круга 32 мм
Товщина шліфувального круга 25 мм
Понад кожним колом є захисний кожух з поворотним склом для захисту від іскор.
Точильне шліфколо нормальне зерно 24
Полірувальне шліфколо нормальне зерно 60
Вага 15 кг.
У комплекті є необхідні інструменти та інвентар.
Станок надійно встановлен у «Боксі-Майстерні» у лівому куті між верстатом №1 та верстатом №2 біля кута зовнішнього відсіка №2 (Пропан), для зручної та безпечної роботи.



6. Електрична шліфмашина (Болгарка)



Потужність 2,2 кВт,
діаметр диска 230 мм
Для надійного транспортування розміщено в «Основній шафі №1» ліворуч від входу у «Бокс-Майстерню» .

7. Балон Кисневий



КОВАЛЬТ

АВТОСКАЛЫБНЕ ПРЯПРЬЕМСТВО

Балон об'ємом 40л

Редуктор кисневий

У комплекті є возик для балону з фіксацією

Встановлен у «Коморі №1 для кисню» яка знаходиться з торця «Основної шафи №1» ліворуч від входу у «Бокс-Майстерню»



8. Балон Пропановий



Балон об'ємом 50л

Редуктор пропановий

У комплекті є возик для балону з фіксацією
Встановлен у «Зовнішньому відсіку №2» (Пропан) ліворуч спеціалізованого фургона (водійська сторона)

9. Зварювальний комплекс



До комплекту входить:
держак, маска зварювальника, костюм зварювальника.
Для надійного транспортування комплекс розміщено у «Зовнішньому відсіку №1 (генераторна)» та у «Босі-Майстерні» в «Основній шафі №1» ліворуч від входу у «Бокс-Майстерню».

Зварювальний комплекс (генератор) з комплектом зварювальних кабелів
Потужність: 7 кВт
Двигун, Бензин
Діапазон струму Інвертора: 20-180А
Напруга: 220-240В (трифазний)
Розетка: 3 од. (32А 1 од., 16А 2 од.)
Кількість зварювальних постів: Один
Розмір електродів 1.6-5.0мм
Зварювальний дріт, 20 м
Різак та кабель 1 од., 20 м
Електричний подовжувач, 20 м
Заземлюючий пристрій, 7 м, у прозорій мастилостійкій захисній ізоляційній оболонці.
Система відведення вихлопних газів: окремий трубопровід з жароміцної сталі

10. Гідралічна мобільна станція

Призначена для підключення гідралічного обладнання та різного гідроінструменту.

Двигун: Бензин

Потужність: 9.56 кВт

Тиск: 140 Бар

Гідралічний потік: 30 л/хв

Рукава високого тиску (РВТ): 2 од.

Довжина РВТ: 20 м

Корпус: каркасно-зварна конструкція

Маса: 130 кг

Габарити, (ДхШхВ), мм: 990х600х715

Встановлена на бортову платформу, та має свою металеву платформу з фіксаторами для безпечного транспортування

Розмір захисного ящика ДхШхВ, мм: 1100х700х800



11. Насос поглиблений гідралічний, шламовий



КОВАЛЬТ
АВТОСКАЛЫБНЕ ПЛІТРИМСТВО



Призначено для перекачування густих сумішей, воду з хімічними домішками і сміттям, гарячу воду та інші суміші
Максимальний розмір твердих частинок: 63мм
Продуктивність: 102м³/год
Температура робочого середовища: +105°С (град)
Максимальна висота підйому: 28м
Діаметр зливного рукава: 76 мм
Температурний режим: від - 25⁰(град) до +40⁰(град) С
Корпус насоса: алюмінії
Маса насоса: 11 кг



У комплекті до Мащини аварійно-ремонтної КОВАЛЬТ серії KDM-8FWBZ з КМУ постачається наступний ЗІП та інвентар:		
№		
1	Сидіння водія	1 од. регулюється, вперед-назад
2	Середнє сидіння/бокове	1 од. спинка трансформер / 1 од. жорстке
3	Сонцезахисні козирки	3 од. (1 од. зовнішній та 2 од. внутрішні)
Електроустаткування		
4	Вогні габаритні бічні	8 од. встановлені по бокам ТЗ
5	Камера заднього огляду з монітором	1 к-т, встановлено у кабіні водія
6	Кондиціонер	1 к-т, встановлено у кабіні водія
7	Ліхтарі задні основні	2 од. (світлові прилади з захисними металевими решітками)
8	Магнітола	1 к-т
9	Маячок аварійний	2 од. встановлено на даху кабіни та на задній стінці фургону
10	Прожектор освітлювач верхній (додаткові)	4 од. встановлено на даху кабіни
11	Прожектор заднього освітлення (додаткові)	2 од. встановлені позаду під кузовом
12	Прожектор робочий	2 од. встановлено на задній стінці фургону та на освітлення КМУ
13	Показчики поворотів стрілочного типу світлодіодні	2 од. встановлено позаду на задній стінці фургону
Набір інструмента до ТЗ		
14	Аптечка медична	1 од. у кабіні
15	Бризговики	6 од.
16	Вилка буксировочна	2 од.
17	Вогнегасник	1 од. у кабіні
18	Викрутка	1 к-т (хрестова та шліцева)
19	Башмаки противідкатні	2 од.
20	Головки накидні	1 к-т.
21	Домкрат 20 тон	1 од.
22	Жилет аварійний	3 од.
23	Знак аварійної зупинки	2 од.
24	Запобіжники	1 к-т.
25	Килими гумові у кабіну	2 од.
26	Колесо запасне	1 од.
27	Ключ для запасного колеса	1 од.
28	Ключ балонний	1 од.
29	Ключ розвідний	1 од.
30	Ключ ступичний (маточинний ключ)	2 од. (к-т)
31	Конуси аварійні	4 од.
32	Крила передні пластикові	2 од.
33	Крила-підкрилок на передні крила	2 од.
34	Крила задні металеві	2 од.
35	Лебідка ручна (для підйому запасного колеса)	1 од.
36	Лопата	1 од.

**КОБАЛЪТ**

АВТОСКАЛЫБНЕ ПРЯПРЯЕМСТВО

37	Молоток	1 од.
38	Монтувалка	1 од.
39	Плоскогубці	1 од.
40	Переноска освітлення	1 од.
41	Рукавиці захисні	3 пари
42	Ремені монтажні для фіксації вантажів	4 к-т.
43	Сумка для інструменту	1 од.
44	Такелажний інвентар для лебідки гідравлічної	1 к-т.
45	Тент для кузову з кріпленням	1 к-т.
46	Трос для буксування	1 од.
47	Чалки вантажні	1 к-т.
48	Шланг для підкачування коліс від ресивера з манометром	1 к-т.
49	Шприц для змазки	1 од.
50	Фільтр паливний грубої очистки	1 од.
51	Фільтр паливний тонкої очистки	1 од.
52	Фільтр повітряний	1 од.
53	Ящик інструментальний металевий	2 од. із замком
Рідини		
54	Олива для двигуна Mobil 10W40	1 л.
55	Олива для мостів Mobil	1 л.
56	Олива для КЗП Mobil	1 л.
57	Гідравлічна рідина для зчеплення Mobil	0,5л.
58	Гідравлічна олива для устаткування Mobil	3 л.
59	Тосол	1 л.
60	Фарба для обладнання	1 л.
Технічна документація		
61	Інструкція по експлуатації на ТЗ з КМУ	1 од.
62	Сервісний паспорт на ТЗ	1 од.
63	Технічний паспорт на ТЗ з КМУ	1 од.
64	Паспорт на КМУ	1 од.
65	Документи для першої реєстрації у СЦ МВС	1к-т.

Ціна ТЗ з ПДВ**Від 5 101 515 грн**



КОБАЛЬТ

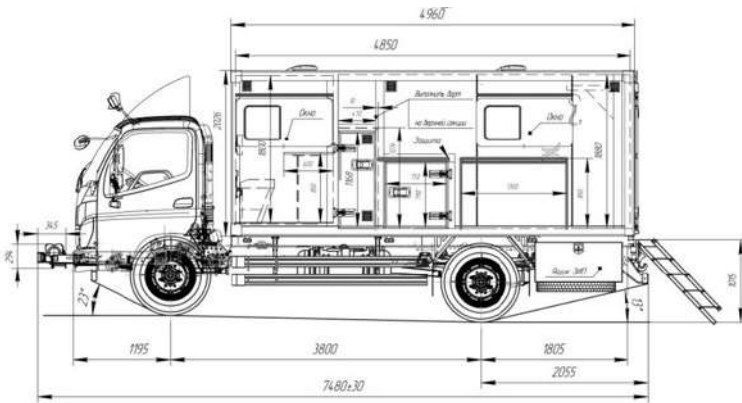
АВТОСКАЛАДАННЯ ПІДПРИЄМСТВО

«МАРК» - Машина Аварійно-ремонтна КОБАЛЬТ

Серії KDM-8F3

Корисна вантажопідйомність ТЗ до 8 000 кг

МАШИНА СПЕЦІАЛІЗОВАНА НА ПЛАТФОРМІ 4x4 ВІД FOTONDAIMLER ПРИЗНАЧЕНА ДЛЯ ОПЕРАТИВНОЇ ДОСТАВКИ ЧЕРГОВИХ ТА АВАРІЙНО-РЕМОНТНИХ БРИГАД ДО 8 (ВОСЬМИ) ОСІБ, ТЕХНОЛОГІЧНОГО ОБЛАДНАННЯ, ІНСТРУМЕНТУ ТА МАТЕРІАЛІВ У МІСЬКОМУ ТА ЗМІШАНОМУ РЕЖИМІ, ДЛЯ ВИКОНАННЯ АВАРІЙНИХ ТА БУДІВЕЛЬНИХ РОБІТ ПРИ ОБСЛУГОВУВАННІ ВОДО-КАНАЛІЗАЦІЙНИХ, ІНЖЕНЕРНИХ І КОНТАКТНИХ МЕРЕЖ ТА ДОРОЖНИХ СПОРУД, ТАКОЖ ДЛЯ ЗАБЕЗПЕЧЕННЯ ПІДЙОМНО РОЗВАНТАЖНИХ РОБІТ



Колісна формула: 4x2

Задній ведучий міст має постійний привід, та подвійну ошиновку

Шини: 9.00R22.5/кількість 6+1(запаска)

Гальма: пневматичні двоконтурні **Wabco** з ABS, та з ASR, вологовідділювачем, гірське гальмо.

Радіус розвороту: 7200мм

Паливний бак ТЗ: 200 літ. (Спецпласт)

Габарити ТЗ ДхШхВ, мм: 7470x2310x3391

Власна маса ТЗ: 7 500 кг ~ 8 000 кг

Вантажопідйомність ТЗ: 7 500 кг ~ 8 000 кг

Повна маса ТЗ: 15 500 кг

Двигун: Cummins ISF- Це життя без ремонту 1 000 000 км!

Дизельний, рядний, чотирициліндровий з турбонадувом

Робочий об'єм 3760 см³

Номінальна потужність, кВт 115/2600⁻¹

Макс. момент, 500Нм / при 1200~2200⁻¹

ТНВД, стартер та генератор від компанії **BOSCH**

Лінійний витрата ДП на100км: 4x2~18-20л/



КЗП: **ZF 6S500 (6T120)** механічна

Посилена зі збільшеними передавальними числами

I:6.320 II:3.927 III:2.283 IV:1.396 V:1.000 VI:0.789 R:5.858

забезпечує високий крутний момент на вихідному валу

Зчеплення: $\phi 350 \times \phi 220$

Передавальне число головної передачі 4.875

Блокування ASR; Швидкість: ~ 95 км/год



КОБАЛТ

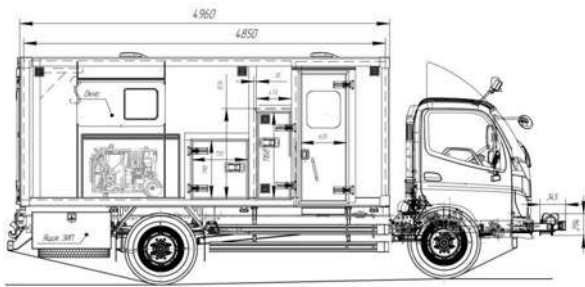
АВТОКАБІНАНЕ ВИРОБНИЦТВО

Кабіна L-2000.1 (денна)

Повна шумоізоляція зі скловолоконних матеріалів
 Сидіння водія: регулюється, вперед-назад
 Сидіння середнє: спинка трансформер
 Сидіння бічне: стандартне
 Регулююча кермова колонка
 Рульовий механізм із гасителем коливань
 На кабіні встановлено:
 Дзеркала заднього виду 4 од.
 Дзеркала для паркування 1 од.
 Дзеркало бордюрне 1 од.
 Магнітола з USB та колонками
 Склопідйомники електричні/центральный замок

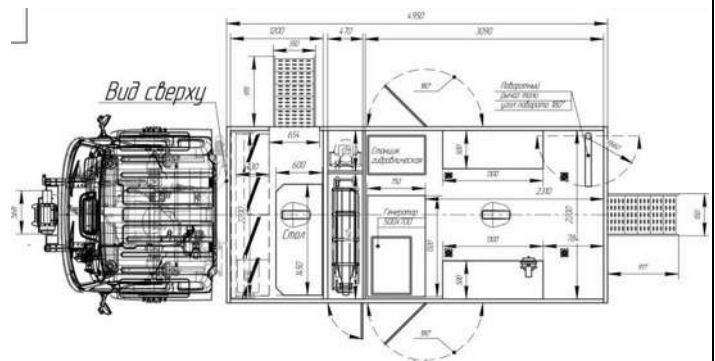


Безкапотна, 3-х міста, денна
 Переговорний пристрій з боксом №1 та №2
 Камера заднього огляду з монітором у кабіні водія
 Пічка та кондиціонер



Колісна база ТЗ, мм: 3800мм
 Рама ТЗ посилена, профіль, мм: 865x235x70x7
 Дорожній просвіт (кліренс): 240 мм
 Підвіска передня: ресора багатолістова 9шт + амортизатор
 Підвіска задня: ресора багатолістова 12+9шт + амортизатор
 Стабілізатор поперечної стійкості: задній
 Передній звис: 1195мм
 Кут переднього звису: 23°
 Задній звис: 1805мм
 Кут заднього звису: 13°
 Паливний бак ПВХ: 200л

Спеціалізований, ізоtermічний «Фургон-майстерня»
 Загальний габарит ДхШхВ, мм: до 4950x2300x2100
 Кількість секцій: 3-х секційний
 Внутрішній габарит першої пасажирської секції
 ДхШхВ, мм: 1200x2200x1920
 Вхідні двері ВхШхТ, мм: 1750x620x40 з вікном
 Фурнітура: нержавіюча сталь
 Відбортовка, пороги та кути: 3 мм, алюмінієві
 Трап телескопічний: завширшки 550 мм, в/п 180 кг
 Внутрішній габарит технічних секцій (за бажанням)
 Підлога- ізоtermічна, автолін/рифлена сталь та інше



Конструкція фургону: каркасно-зварна
 Сталь: 09Г2С з міцного гнучого профілю, мм: 40x40x2
 Сандвіч Панель 40-50 мм
 Зовнішній лист х/к: 1,8мм (синій, жовтий, помаранчевий)
 Зовнішнє полімерне покриття: 180 мк (ЛФМ Польща)
 Пінополістирол екструдований: 30-50мм (в-во Німеччина)
 Фанера вологостійка або OSB: 6-8 мм (за бажанням)
 Секція №1: Внутрішній лист оцинкований 0,47 мм (білий)
 Секція №2 та №3: Внутрішній лист х/к 1,5-3 мм (сірий)
 Внутрішнє полімерне покриття: 180 мк (ЛФМ Польща)

Вікна розсувні автомобільні ДхВ, мм: 1025x500
 Корпусні меблі: металеві, каркасно-зварні
 Сидіння з рундуками під інструмент
 Кришка-подушка 80мм, піднімається на 80°
 Матеріал: бакелітова фанера 12 мм
 Промисловий поролон, Промислова штучна шкіра
 Стіл складний, шафа та верстаки металеві





КОБАЛТ
АВТОСАЛІДАЖНЕ ПІДПРИЄМСТВО



Секція №1 «Пасажирська»

Внутрішній габарит ДхШхВ, мм: 1200x2200x1923

Енергозберігаюче освітлення

LED світильники -2 од.

Автономний обігрівач 4.0 кВт (у рундуке)

Технологічний канал опалення другої секції

Пристрій примусової вентиляції

Решітки вентиляційні – 2 од.

Пристрій переговорний з водієм

Сигналізація до водія на злом входних дверей

Підлога- ізотерічна, сендвіч та автолін

Відбортовка, пороги та кути: алюмінієві 3 мм

Фурнітура: нержавіюча сталь

Вікно розсувне автомобільне ДхВ, мм: 1025x500

Один Блок-сидінь, праворуч від входу біля фронтальної стінки та мають 4 (чотири) місця та паски безпеки.

Конструкція Блок-сидінь міцна і довговічна.

Каркас виготовлений з сталеві труби 20x20x2 мм.

Розмір з м'якою частиною (ДхШхВ) 2200x420x520мм

Верхні кришки Блок-сидінь є м'які, товщиною 107мм

наповнювач - поролон щільних марок, оббивний матеріал - шкірозамінник для великих навантажень.

основа - бакелітова фанера товщиною 15 мм, кришка сидіння має петлі для підйому вгору на кут 81° (град.), має фіксатор у верхньому положенні, при цьому мають під собою багажні відсіки («рундуки»).

Вхідні двері ДхШхВ, мм: 620x30x1735 з вікном

Трап телескопічний: завширшки 565 мм, в/п 150 кг

Відсік для зварювальних балонів

№2А, ДхШхВ, мм: 1611x500+1250

№2В, ДхШхВ, мм: 500x500x1250

Возки для балонів у комплекті

Відсік технологічний №3 майстерня

ДхШхВ, мм: 3090x2200x1950

Верстати слюсарні ДхШхВ, мм: 1300x500x850 - 3од.

Днище: лист рифлений 4мм

Петлі монтажні для кріплення вантажу: 6~10шт.

Люки розстібні, кут 180°, ДхШхВ, мм: 800x750x40

Двері розстібні, кут 270°, ДхШхВ, мм: 1750x1040x40

Фурнітура: нержавіюча сталь

Трап телескопічний: завширшки 550 мм, в/п 180 кг

Ящики інструментальні: ДхШхВ, мм 500x400x350





КОБАЛТ

АВТОСКАЛЯНА ПІДПРИЄМСТВО



Електропроводка транспортного засобу

Підключення кабелів: штепсельна **PIN-шина**

Виконано відповідно до вимог електробезпеки на автотранспорті згідно зі стандартом України.

Попереду:

Головні Блок-фари з протитуманним додатком
(встановлені лампи **H4 і H1**)

Прожектори аварійні: 4 од. (встановлені на даху кабіни)

Аварійний маячок: 1 од. (встановлен на даху кабіни)

Позаду:

Задні основні ліхтарі у захисних металевих решітках
(встановлені під фургоном на висоті 800мм від землі)

Прожектори підсвічування заднього ходу – 2 од.

(встановлені під фургоном на висоті 950мм від землі)

Прожектор підсвічування аварійних зон «верхній»
(встановлен по заду фургона на висоті 3000мм від землі)

Світлодіодні стрілочні покажчики поворотів: 2 од.

(встановлені по заду фургона на висоті 3000мм від землі)

Габаритні вогні фургону: 4 од.

Бічні габаритні вогні ТЗ : 8 од.

1. Лебідка гідравлічна



Гідравлічна лебідка для аварійної допомоги
Безпроводне керування (дистанційний пульт)

Тягове зусилля 8 000 кг

Коробка передач двоступінчастий планетарний редуктор

Тиск оливи 14 МПа

Витрата оливи 5-65 л/хв

Скорочення 33: 1/ Гальмо динамічне

Довжина троса 28 м/ Вага 68 кг

У комплекті такелажний інвентар

2. Лещата слюсарні

Поворотна основа.

Чавун

Ковадла ДхШ, мм 100х100.

Мають функцію для закріплення круглої заготовки

Губки рельєфні завширшки 200 мм (Змінні)

Макс. розведення губок 200 мм

Маса 20 кг.



3. Балон Кисневий

Балон об'ємом 40л

Редуктор кисневий

У комплекті є возик для балону з фіксацією

Встановлен у «Коморі №1 для кисню» яка знаходиться з торця «Основної шафи №1» ліворуч від входу у «Бокс-Майстерню»





КОВАЛЬТ
АВТОСКАЛЫБНЕ ПИPРИEMCTBO

4. Балон Пропановий



Балон об'ємом 50л

Редуктор пропановий

У комплекті є возик для балону з фіксацією
Встановлен у «Зовнішньому відсіку №2» (Пропан)
ліворуч спеціалізованого фургона (водійська сторона)

5. Зварювальний комплекс



До комплекту входить:
держак, маска зварювальника, костюм зварювальника.
Для надійного транспортування комплекс розміщено у
«Зовнішньому відсіку №1 (генераторна)» та у «Босі-
Майстерні» в «Основній шафі №1» ліворуч від входу
у «Бокс-Майстерню».

Зварювальний комплекс (генератор) з комплектом
зварювальних кабелів
Потужність: 7 кВт
Двигун, Бензин
Діапазон струму Інвертора: 20-180А
Напруга: 220-240В (трифазний)
Розетка: 3 од. (32А 1 од., 16А 2 од.)
Кількість зварювальних постів: Один
Розмір електродів 1.6-5.0мм
Зварювальний дріт, 20 м
Різак та кабель 1 од., 20 м
Електричний подовжувач, 20 м
Заземлюючий пристрій, 7 м, у прозорій мастилостійкій
захисній ізоляційній оболонці.
Система відведення вихлопних газів: окремий трубопровід
з жароміцної сталі

6. Гідравлічна мобільна станція

Призначена для підключення гідравлічного обладнання та
різного гідроінструменту.
Двигун: Бензин
Потужність: 9.56 кВт
Тиск: 140 Бар
Гідравлічний потік: 30 л/хв
Рукава високого тиску (РВТ): 2 од.
Довжина РВТ: 20 м
Корпус: каркасно-зварна конструкція
Маса: 130 кг
Габарити, (ДхШхВ), мм: 990х600х715
Встановлена на бортову платформу, та має свою металеву
платформу з фіксаторами для безпечного транспортування
Розмір захисного ящика ДхШхВ, мм: 1100х700х800



7. Насос погружний гідравлічний, шламовий



Призначено для перекачування густих сумішей, воду з
хімічними домішками і сміттям, гарячу воду та інші суміші
Максимальний розмір твердих частинок: 63мм
Продуктивність: 102м³/год
Температура робочого середовища: +105°С (град)
Максимальна висота підйому: 28м
Діаметр зливного рукава: 76 мм
Температурний режим: від - 25°(град) до +40°(град) С
Корпус насоса: алюмінії
Маса насоса: 11 кг



КОВАЛЬТ

АВТОСКАЛЯНЕ ПІДПРИЄМСТВО

8. Кранова установка консольно-поворотна.

Кранова установка:

Стріла одна секційна

Кут повороту 180°

Радіус R660мм

Вантажопідйомність: 500 кг

Максимальний виліт стріли 660мм

Таль ручна 0.5т



9. Електрична шліфмашина (Болгарка)



Потужність 2,2 кВт,
діаметр диска 230 мм

Для надійного транспортування розміщено в «Основній шафі №1» ліворуч від входу у «Бокс-Майстерню» .

10. Петля-фаркоп

СЦЕПНИЙ ПРИСТРІЙ

Петля-фаркоп: до 5 000 кг



Гарантія 2 роки або 100 000 км

Постачання протягом 30-90 днів

Робоча температура навколишнього середовища

від -35°C до + 45°C

* Нанесення зовнішнього кольору та розпізнавальних знаків

Згідно ДСТУ 3849:2018 з обох сторін нанесена червона полоса.

У комплекті до Мащини аварійно-ремонтної KOBALT серії KDM-8FWBZ з КМУ постачається наступний ЗІП та інвентар:

№		
1	Сидіння водія	1 од. регулюється, вперед-назад
2	Середнє сидіння/бокове	1 од. спинка трансформер / 1 од. жорстке
3	Сонцезахисні козирки	3 од. (1 од. зовнішній та 2 од. внутрішні)
Електроустаткування		
4	Вогні габаритні бічні	8 од. встановлені по бокам ТЗ
5	Камера заднього огляду з монітором	1 к-т, встановлено у кабіні водія
6	Кондиціонер	1 к-т, встановлено у кабіні водія
7	Ліхтарі задні основні	2 од. (світлові прилади з захисними металевими решітками)
8	Магнітола	1 к-т
9	Маячок аварійний	2 од. встановлено на даху кабіни та на задній стінці фургону
10	Прожектор освітлювач верхній (додаткові)	4 од. встановлено на даху кабіни

АП «КОВАЛЬТ» 30655306 Офіційний виробничий представник в Україні
Beijing Foton Daimler Automotive Co., Ltd.
Beiqi Foton Motor Co., Ltd
<https://kobalt-foton.com.ua>

Комерційна пропозиція №339-1в до Вовчанська від 21.11.2023р.

**КОБАЛ'Т**

АВТОКАВАЛЬНЕ ПІДРИМСТВО

11	Прожектор заднього освітлення (додаткові)	2 од. встановлені позаду під кузовом
12	Прожектор робочий	2 од. встановлено на задній стінці фургону та на освітлення КМУ
13	Показчики поворотів стрілочного типу світлодіодні	2 од. встановлено позаду на задній стінці фургону
Набір інструмента до ТЗ		
14	Аптечка медична	1 од. у кабіні
15	Бризговики	6 од.
16	Вилка буксировочна	2 од.
17	Вогнегасник	1 од. у кабіні
18	Викрутка	1 к-т (хрестова та шліцева)
19	Башмаки противідкатні	2 од.
20	Головки накидні	1 к-т.
21	Домкрат 20 тон	1 од.
22	Жилет аварійний	3 од.
23	Знак аварійної зупинки	2 од.
24	Запобіжники	1 к-т.
25	Килими гумові у кабіну	2 од.
26	Колесо запасне	1 од.
27	Ключ для запасного колеса	1 од.
28	Ключ балонний	1 од.
29	Ключ розвідний	1 од.
30	Ключ ступичний (маточинний ключ)	2 од. (к-т)
31	Конуси аварійні	4 од.
32	Крила передні пластикові	2 од.
33	Крила-підкрилок на передні крила	2 од.
34	Крила задні металеві	2 од.
35	Лебідка ручна (для підйому запасного колеса)	1 од.
36	Лопата	1 од.
37	Молоток	1 од.
38	Монтувалка	1 од.
39	Плоскогубці	1 од.
40	Переноска освітлення	1 од.
41	Рукавиці захисні	3 пари
42	Ремені монтажні для фіксації вантажів	4 к-т.
43	Сумка для інструменту	1 од.
44	Такелажний інвентар для лебідки гідравлічної	1 к-т.
45	Тент для кузова з кріпленням	1 к-т.
46	Трос для буксування	1 од.
47	Чалки вантажні	1 к-т.
48	Шланг для підкачування коліс від ресивера з манометром	1 к-т.
49	Шприц для змазки	1 од.
50	Фільтр паливний грубої очистки	1 од.
51	Фільтр паливний тонкої очистки	1 од.
52	Фільтр повітряний	1 од.
53	Ящик інструментальний металевий	2 од. із замком
Рідини		
54	Олива для двигуна Mobil 10W40	1 л.
55	Олива для мостів Mobil	1 л.
56	Олива для КЗП Mobil	1 л.
57	Гідравлічна рідина для зчеплення Mobil	0,5л.
58	Гідравлічна олива для устаткування Mobil	3 л.
59	Тосол	1 л.
60	Фарба для обладнання	1 л.
Технічна документація		
61	Інструкція по експлуатації на ТЗ	1 од.
62	Сервісний паспорт на ТЗ	1 од.
63	Технічний паспорт на ТЗ	1 од.
64	Формуляр на Кран-консольний	1 од.
65	Документи для першої реєстрації у СЦ МВС	1к-т.
Ціна ТЗ з ПДВ		Від 4 500 000 грн

Надаємо послуги з проектування та подальшого виробництва спецтехніки та технологічного обладнання.

ТОВ «КИЇВ-СПЕЦТЕХ»

Україна, 04060, місто Київ, вул. Ризька, будинок 73-г, офіс 7

Код ЄДРПОУ 42623361 IBAN UA573282090000026003000003717 в АТ «АБ «Південний».

Тел. +38(097) 746-67-04, +38(044) 232-02-98, +38(099) 632-13-31, E-mail: tovksteh@ukr.net

№908-2А від 20.11.2023р.

Вовчанська міська рада
Харківської області
Першому заступнику міського голови
Наталії ЧАЙКА

На Ваш запит №302 від 16.11.2023р. щодо поставки спецтехніки, пропонуємо вашій увазі сучасні **спеціалізовані** транспортні засоби для перевезення чергових аварійних бригад та для постійного обслуговування комунального господарства та міської інфраструктури.

№	Найменування, модель	Технічні характеристика	Ціна з ПДВ	Фото
1	Самоскид SKD-18МН на шасі MAN Колісна формула: 4x2	Вантажопідйомність самоскида: 10 000 кг Повна маса: 17 400 кг. Об'єм кузова самоскида: 8.1м.куб, Вивантаження: заднє. Габарити кузова самоскида ДхШхВ: 4500*2400*750 мм. Гідросистема ТЗ: RexRoth (Німеччина). Двигун: MAN-8.0л/витрата ВП: 30л/100км. Кабіна безкапотна: 2 місця.	4 920 000	
2	Автовишка телескопічна SKAP23 на шасі HINO Колісна формула: 4x2	Висота підйому: 23 м В/П люльці: 250 кг Кут обертання: 360° Опорний контур: 5000x4500мм Гідросистема ТЗ: RexRoth та HІАВ (Німеччина) Двигун: MAN-6.0л/витрата ВП: 25л/100км. Кабіна безкапотна: 2 місця. Повна маса ТЗ: 16 000 кг	6 300 000	
3	Автомастерня пересувна SKFS10 на шасі SINOTRUCK Колісна формула: 4x2	Екіпаж: 5-8 чол. В/П ТЗ: 7 000 кг Повна маса ТЗ: 16 000 кг Габарити фургону-майстерні ДхШхВ: 5200*2400*2000 мм / місьць 5-8 чоловік Двигун: MAN-6.0л/витрата ДП: 25л/100км Кабіна безкапотна: 2 місця Левідка гідравлічна 9т/28м Устаткування під замовлення	Від 5 700 000	
4	Автомастерня пересувна з КМУ SKFS10BZ на шасі SINOTRUCK Колісна формула: 4x2	Екіпаж: 7 чол. В/П ТЗ: 7 000 кг Повна маса ТЗ: 16 000 кг Габарити фургону-майстерні ДхШхВ: 3100*2400*2000 мм / місьць 2-6 чоловік Габарити бортової платформи з тентом ДхШхВ: 2400*2400*550/1850 мм КМУ складний телескопічний В/П: 1500 кг, виліт 3000мм, кут обертання 300° Двигун: MAN-6.0л/витрата ДП: 25л/100км Кабіна безкапотна: 2 місця Левідка гідравлічна 9т/28м Устаткування під замовлення	Від 6 650 500	
5	Навантажувач універсальний Шасі: VOLVO BM90 Колісна формула: 4x4	Вантажопідйомність ТЗ: 3 000 кг Повна маса ТЗ: 10 000 кг Рама Шарнірно-зчленована Двигун: Volvo 4.0л/86кВт/витрата ДП: 30м/г КПП: Гідроавтоматична 3 + 2 з клапаном управління Кабіна: Пневмосидение оператора, кондиціонер Шина дорожна 16/70-24 камерна (Основна базова) Швидкість: до 40км/год; Комплектність 1. Адаптер для робочого обладнання з гідрозамками 2. Стріла подвійна: В/П 3 000кг/ Виривне зусилля 85 кН 3. Ківш-щелепний: 1.75м³/ Висота вивантаження 4000мм 4. Захват для лісу та труби, Зів до 1300мм/ Висота 3000мм 5. Вили палетні, довжина 1200мм; Висота 3800мм 6. Відвал гідравлічний для снігу ШхВ, мм 2350x900/кут 25° 7. Снігомет роторний двошнековий, 2000мм/скидання 6000мм 8. Мультичкер-кущоріз молотковий 1800мм/ не менш колії коліс висоти 3 500 мм/ Діаметр дерева до 180мм 9. Каток вібраційний гладковальцовий 1650мм/D600мм 10. Каток ґрунтовий вібраційний кулачковий 1650мм /D600мм 11. Щітка кочанна гідравлічна 2000мм /D450мм	6 990 000	

ТОВ «КИЇВ-СПЕЦТЕХ»

Україна, 04060, місто Київ, вул. Ризька, будинок 73-г, офіс 7

Код ЄДРПОУ 42623361 IBAN UA573282090000026003000003717 в АТ «АБ «Південний».

Тел. +38(097) 746-67-04, +38(044) 232-02-98, +38(099) 632-13-31, E-mail: tovksteh@ukr.net

		12.Шини спеціальні литі: 16/70-20 (додаткові) 13.Терези електронні до 3500кг (окрема опція) Базовий габарит ТЗ ківшем , ДхШхВ, мм: 7200х2650х3200 Повна маса ТЗ: 12 000кг		
--	--	--	--	--

Ціна на продукцію вказана у грн з ПДВ.

По вашому бажанню можемо облаштувати різним обладнанням.

Умови оплати: передплата 70%, залишок 30% за фактом постачання на протязі 3-х днів.

Умови постачання: СРТ - склад Покупця.

Транспортні засоби (ТЗ) нові без використання, виготовлення 2023 року.

У комплекті при постачанні буде ЗІП та документи для першої реєстрації у СЦ МВС.

Сервісне обслуговування: виїзні бригади для технічного обслуговування.

Склад запасних частин: м. Київ.

Кваліфіковані майстри: у наявності.

Автомобілі сервісної допомоги та підтримки: у наявності.

Термін постачання на протязі 120 робочих днів - при авансовому платежі та після узгодження конструкції автомобілів у цілому.

Гарантійні зобов'язання 2 роки або 100 000 км пробігу або 2000м/г.

З повагою,

Директор



Землюк О.В.

ТОВ Зовнішньо-торгівельна

вул. Ревуцького, 31
02068 м. Київ, Україна
тел. +38 050 9450708
+38 067 2382290

Компанія



p/p UA 183003460000026003020786301
в АТ «АЛЬФА-БАНК»
ІПН: № 388069826516;
ЄДРПОУ № 38806988;

Сайт: www.ua-export.com

e-mail: tovuaexport@gmail.com

УкравтоЕкспорт

«22» листопада 2023р
№ 302/11А

Вовчанська міська рада
Харківської області
Першому заступнику міського голови
Наталії ЧАЙКА

КОМЕРЦІЙНА ПРОПОЗИЦІЯ

Професійний постачальник ТОВ «З-ТК «УКРАВТОЕКСПОРТ» як представник та дилер багатьох автовиробників згідно вашого запиту №300 від 16.11.2023р, пропонує до постачання сучасну нову спецтехніку 2023 року виготовлення з наступними технічними показниками:

Технічні характеристики

Серія KDT-10

Самоскид спеціалізований 4x2

Ціна з ПДВ

3 990 000 грн



Вантажопідйомність: 9 500кг
Колісна база: 4000мм /
Передній/задній звіс/ кут: 1200мм/25° // 1600мм/25°
Двигун дизельний, рядний з турбіною: Cummins ISF3.8
Потужність 115 кВт/2000об⁻¹хв / КЗП ZF 6 + 1 (механіка)
Гальмівна система Wabco з ABS, ASR, гірське гальма, Шини 8.25R20
Кабіна 3 місця, спальне місто або без,
кондиціонер, камера заднього огляду
Габарити 6500-6800x2400x3000мм (під замовлення)
Власна маса 8 000кг. Повна маса 17 000кг.

Кузов прямокутний посилений

Об'єм 12м³
Вивантаження заднє кут 48°
Задній борт 2-х позиційний
Підлога 5мм, борти 4мм
Габарити ДхШхВ, мм: 4700x2300x1100
Підкузовний багатоштоковий гідроциліндр
Гідросистема: країни ЕС / PENTA (Італія).
Об'єм 40л
Тиск 160 Бар

Технічні характеристики

Серія APK-24

Автогідропідйомник К/Ф 4x2

Ціна з ПДВ

5 901 600 грн



Вантажопідйомність 6 000 кг
 Двигун дизельний, рядний з турбіною: Cummins ISF3.8
 Потужність 115-125 кВт/2000об⁻¹хв
 КЗП ZF 6 + 1 (механіка).
 Гальмівна система Wabco з ABS, ASR, гірське гальма,
 блокування міжосового та межколісного диференціала.
 Шини 8.25R20.
 Кабіна 3 місця, кондиціонер, камера заднього огляду.
 Габарити ДхШхВ 7000х2500х3400 мм.
 Власна маса 9 500 кг. Повна маса 15 500 кг.

Комплектація:
 Робоча висота підйому 23 м.
 В/П люльці 200 кг.
 Кут обертання 360°.
 Тиск 21 МПа.
 Виліт стрели 12 500 мм.
 Стріла телескопічна 5-ті секційна.
 Опорний контур не менш, мм: 4800х5500.
 Вантажопідйомність платформи ТЗ: до 6 000 кг.
 Гідросистема: з приборами безпеки.

Технічні характеристики

Серії KL-35LX

Спеціалізований комунальний навантажувач 4x4

Ціна з ПДВ

6 720 000 грн



Для комунального господарства
Вантажопідйомність: - 3000 кг/
 Габарити ДхШхВ, мм: 6600х2200х3000
 Двигун: 120 к.с. (85 кВт)
 КПП: -Гідроавтоматична 4 + 2 з клапаном управління ZF
 Німеччина
 Управління робочими органами-Joystick (ZF)
 Гідросистема ТЗ: ЕС-Японія
 Колісна формула: 4x4,
 Гальма: дискові, Швидкість: 40км/год
 Шина дорожня16/70-24 камерна
 Кабіна: одне місце, кондиціонер, камера заднього огляду,
 Власна маса ТЗ: 8 200 кг, Повна маса ТЗ: 12 000 кг

Комплектація:
 1.Адаптер для швидкої заміни навісного обладнання з гідрозамками
 2.Ківш-щелепний 1.7м³ Висота вивантаження по осі перекидання:3500мм
 3.Захват для ВГО (великогабаритних відходів)
 4.Вили палетні
 5.Відвал гідравлічний для снігу із змінним кутом
 6.Роторний Снігомет
 7.Мультичер (кущоріз)
 8.Каток дорожній вібраційний гладковальцовий
 9.Каток ґрунтовий вібраційний кулачковий
 10.Щітка кочання (фронтальна)
 11.Шини спеціальні 16/70-20 литі

Технічні характеристики

Серія KDM-8FS

Автомайстерня 4x2 (7 чоловік)

Ціна з ПДВ

Від 5 250 000 грн (без додаткового устаткування)



Вантажопідйомність: 7 500кг
 Колісна база: 3800мм
 Передній/задній звіс/ кут: 1200мм/25° // 1600мм/20°
 Двигун дизельний, рядний з турбіною: Cummins ISF3.8
 Потужність 115 кВт/2000об⁻¹хв / КЗП ZF 6 + 1 (механіка)
 Гальмівна система Wabco з ABS, ASR, гірське гальма, Шини 8.25R20
 Кабіна 3 місця, спальне місто або без,
 кондиціонер, камера заднього огляду
 Габарити 7300х2400х3300мм (під замовлення)
 Власна маса 8 000кг. Повна маса 15 500кг.

Фургон спеціалізований Майстерня
 Каркасно-зварний, ізоtermічний
 ДхШхВ мм,5000х2400х2100
 Пасажирська секція
 ДхШхВ мм,1200х2400х2100
 Балона секція
 ДхШхВ мм,500х2400х1600
 Майстерня секція
 ДхШхВ мм,3000х2400х1900
 Підлога 4мм, Зовні 1.8-2мм

Технічні характеристики

Серія KDM-8FBZ

Автомайстерня з краном 4х2 (7 чоловік)

Ціна з ПДВ

Від 5 700 000 грн (без додаткового устаткування)



Вантажопідйомність: 7 500кг
 Колісна база: 3800мм
 Передній/задній звіс/ кут: 1200мм/25° // 1600мм/20°
 Двигун дизельний, рядний з турбіною: Cummins ISF3.8
 Потужність 115 кВт/2000об⁻¹хв / КЗП ZF 6 + 1 (механіка)
 Гальмівна система Wabco з ABS, ASR, гірське гальма, Шини 8.25R20
 Кабіна 3 місця, спальне місто або без,
 кондиціонер, камера заднього огляду
 Габарити 7300х2400х3300мм (під замовлення)
 Власна маса 8 000кг. Повна маса 15 500кг.

Фургон спеціалізований Майстерня
 Каркасно-зварний, ізоtermічний
 ДхШхВ мм,3000х2400х2100
 Пасажирська секція
 ДхШхВ мм,1200х2400х2100
 Майстерня секція
 ДхШхВ мм,3000х2400х1900
 Кузов: ДхШхВ мм,2500х2400х450/1900
 Підлога 4мм, Зовні 1.8-2мм
 КМУ-1.6тон/виліт стрели 3200мм/кут 300°

Умови постачання: EXW м. Київ.

Умови оплати: 70% передплата, залишок 30% по факту відвантаження на протязі 3х днів.

Термін постачання: після авансу 90 днів.

На усі транспортні засоби розповсюджується гарантійний термін: 2 роки або 100 000км або 2000м/г.

Маємо можливість надавати сервісне обслуговування виїзними бригадами.

З повагою,

ДИРЕКТОР
ТОВ "З-ТК "УКРАВТОЕКСПОРТ"



Олексій КАЛЕНСЬКИЙ